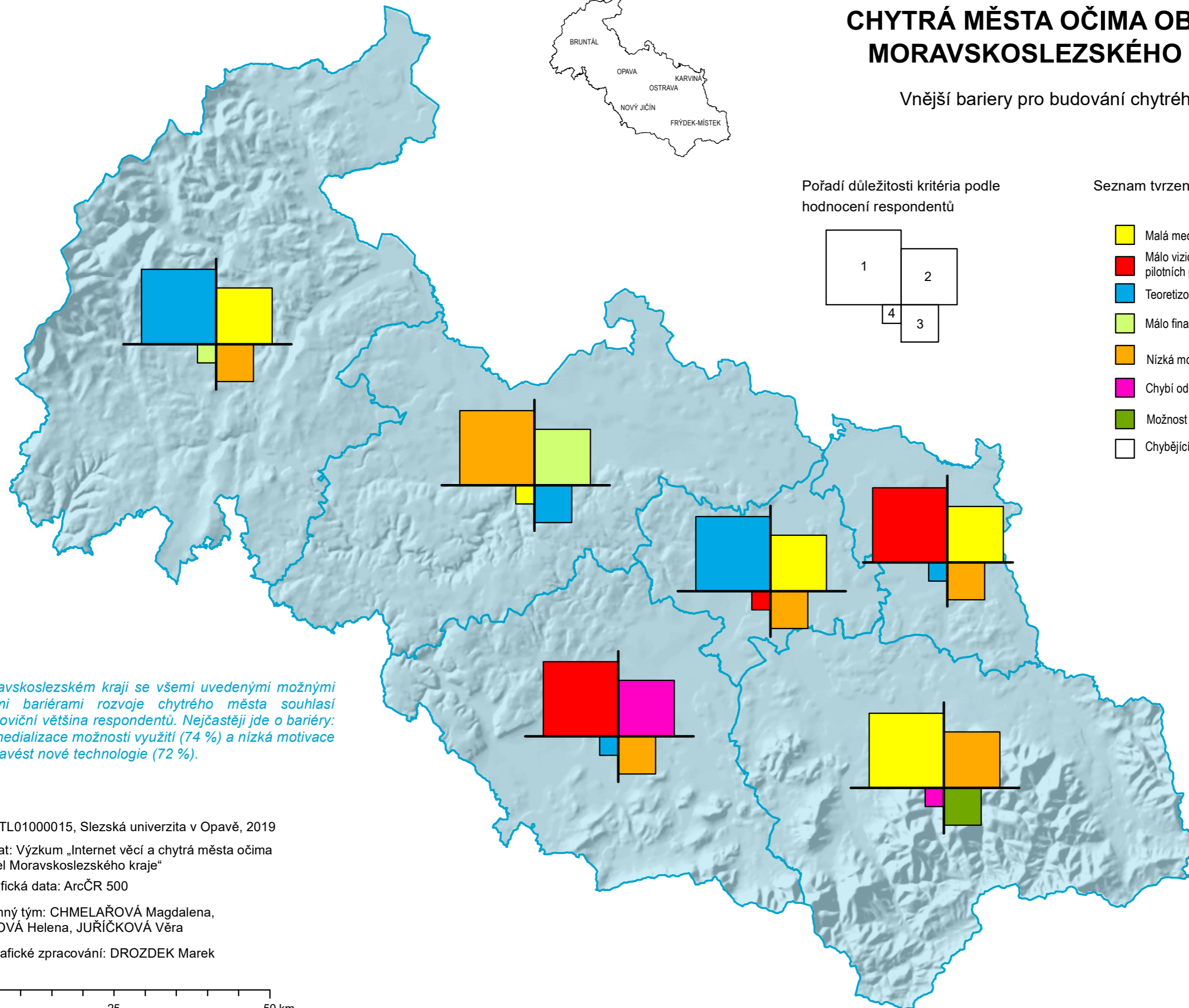


# CHYTRÁ MĚSTA OČIMA OBYVATEL MORAVSKOSLEZSKÉHO KRAJE

Vnější bariéry pro budování chytrého města



*V Moravskoslezském kraji se všemi uvedenými možnými vnějšími bariérami rozvoje chytrého města souhlasí nadpoloviční většina respondentů. Nejčastěji jde o bariéry: malá medializace možnosti využití (74 %) a nízká motivace měst zavést nové technologie (72 %).*

TA ČR TL01000015, Slezská univerzita v Opavě, 2019

Zdroj dat: Výzkum „Internet věci a chytrá města očima obyvatel Moravskoslezského kraje“

Geografická data: ArcČR 500

Výzkumný tým: CHMELAŘOVÁ Magdalena, KOLIBOVÁ Helena, JUŘÍČKOVÁ Věra

Kartografické zpracování: DROZDEK Marek

