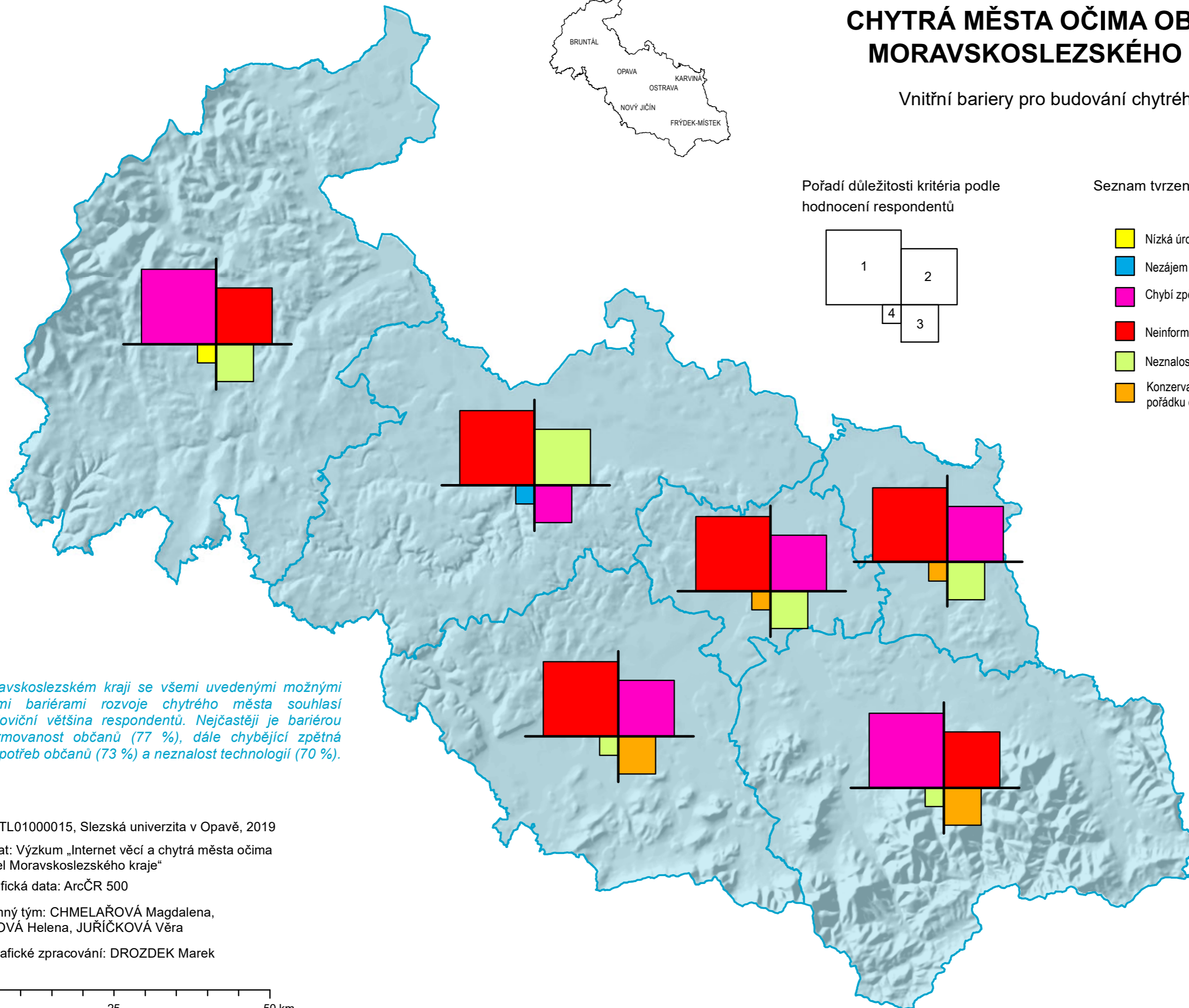


# CHYTRÁ MĚSTA OČIMA OBYVATEL MORAVSKOSLEZSKÉHO KRAJE

Vnitřní bariéry pro budování chytrého města



*V Moravskoslezském kraji se všemi uvedenými možnými vnitřními bariérami rozvoje chytrého města souhlasí nadpoloviční většina respondentů. Nejčastěji je bariérou neinformovanost občanů (77 %), dále chybějící zpětná vazba potřeb občanů (73 %) a neznalost technologií (70 %).*

TA ČR TL01000015, Slezská univerzita v Opavě, 2019

Zdroj dat: Výzkum „Internet věcí a chytrá města očima obyvatel Moravskoslezského kraje“

Geografická data: ArcČR 500

Výzkumný tým: CHMELAŘOVÁ Magdalena, KOLIBOVÁ Helena, JUŘÍČKOVÁ Věra

Kartografické zpracování: DROZDEK Marek

