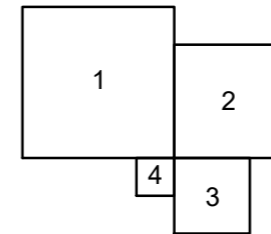


CHYTRÁ MĚSTA OČIMA OBYVATEL MORAVSKOSLEZSKÉHO KRAJE

Nejdůležitější priority v jednotlivých oblastech,
které by pomohly k vyšší kvalitě života

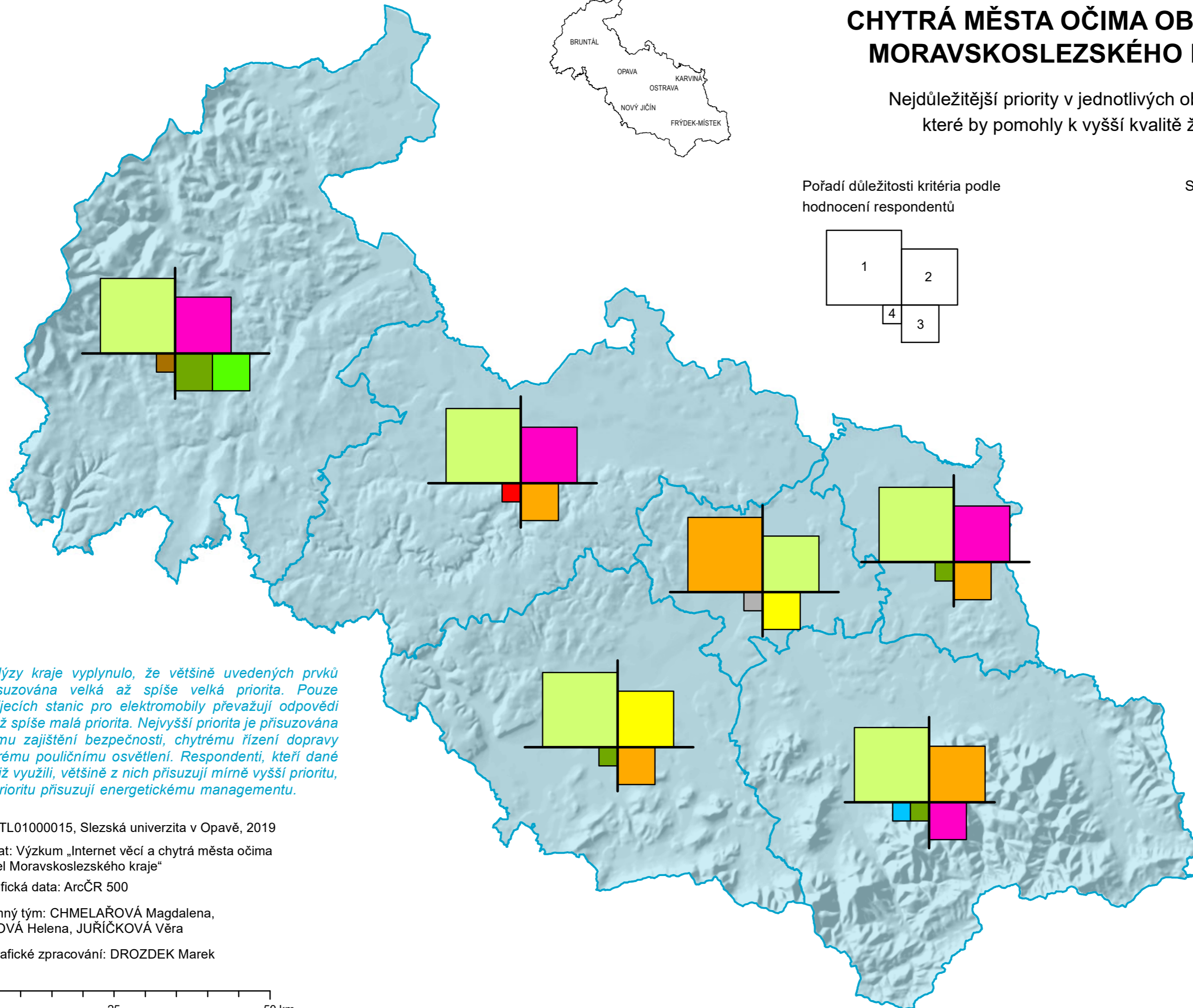


Pořadí důležitosti kritéria podle
hodnocení respondentů



Seznam tvrzení

- Chytré monitorování kvality vody
- Chytré energetické sítě
- Chytré pouliční osvětlení
- Portál občana
- Chytré parkování
- Chytré zajištění bezpečnosti
- Chytré řízení dopravy
- Dobíjecí stanice pro elektromobily
- Chytré prvky ve veřejném prostoru
- Chytré monitorování kvality vzduchu
- IT infrastruktura
- Chytré turistické aplikace
- Energetický management
- Chytré monitorování svozu odpadu
- Chytré monitorování kvality hluku
- Chytré zavlažování městské zeleně



Z analýzy kraje vyplynulo, že většině uvedených prvků je přisuzována velká až spíše velká priorita. Pouze u dobíjecích stanic pro elektromobily převažují odpovědi malá až spíše malá priorita. Nejvyšší priorita je přisuzována chytrému zajištění bezpečnosti, chytrému řízení dopravy a chytrému pouličnímu osvětlení. Respondenti, kteří dané prvky již využili, většině z nich přisuzují mírně vyšší prioritu, nižší prioritu přisuzují energetickému managementu.

TA ČR TL01000015, Slezská univerzita v Opavě, 2019

Zdroj dat: Výzkum „Internet věcí a chytrá města očima obyvatel Moravskoslezského kraje“

Geografická data: ArcČR 500

Výzkumný tým: CHMELAŘOVÁ Magdalena,
KOLIBOVÁ Helena, JURÍČKOVÁ Věra

Kartografické zpracování: DROZDEK Marek

