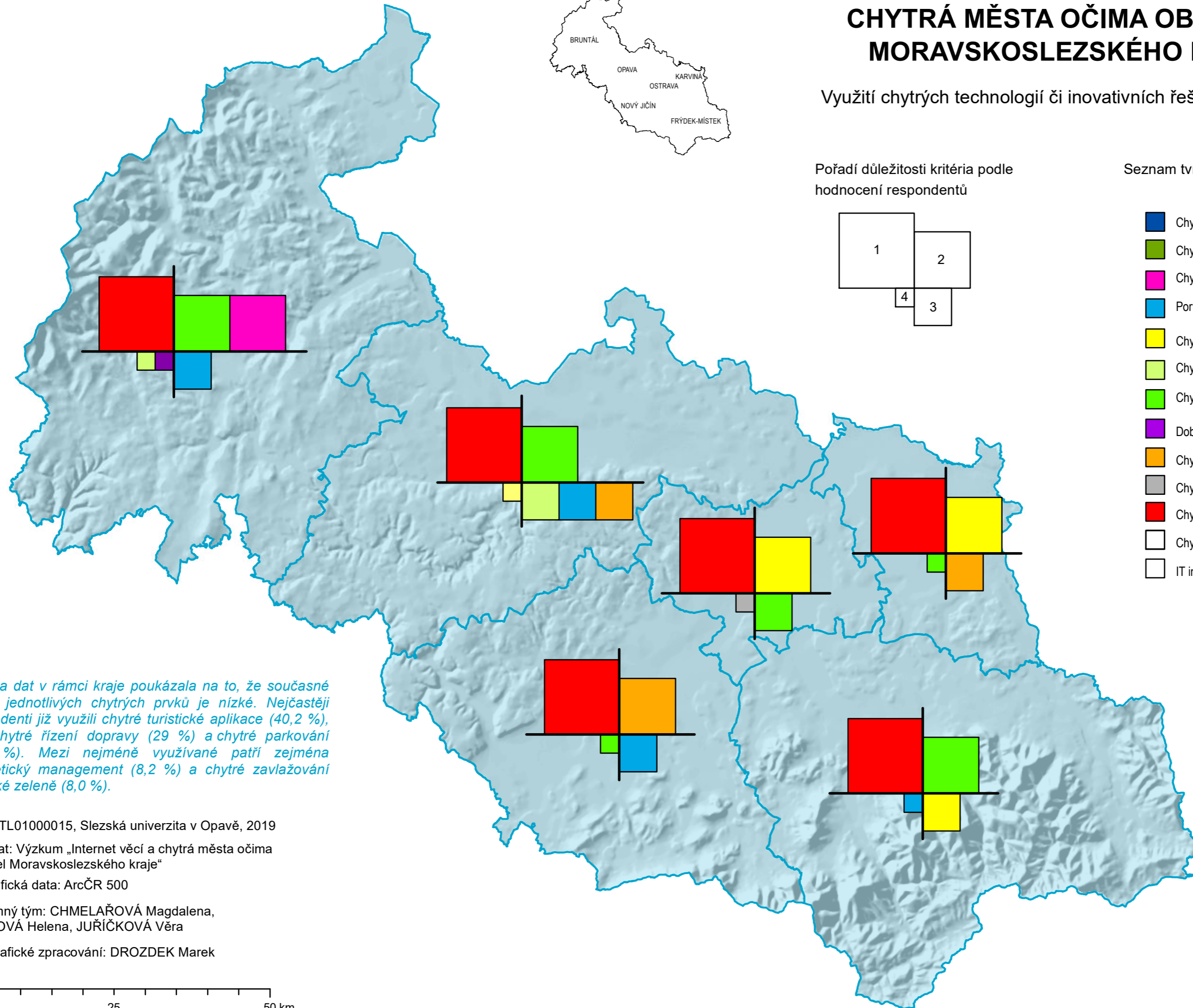
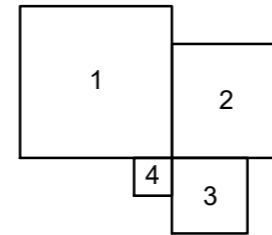


CHYTRÁ MĚSTA OČIMA OBYVATEL MORAVSKOSLEZSKÉHO KRAJE

Využití chytrých technologií či inovativních řešení v rámci MSK



Pořadí důležitosti kritéria podle
hodnocení respondentů



Seznam tvrzení

- Chytré monitorování kvality vody
- Chytré energetické sítě
- Chytré pouliční osvětlení
- Portál občana
- Chytré parkování
- Chytré zajištění bezpečnosti
- Chytré řízení dopravy
- Dobíjecí stanice pro elektromobily
- Chytré prvky ve veřejném prostoru
- Chytré monitorování kvality vzduchu
- Chytré turistické aplikace
- Chytré zavlažování městské zeleně
- IT infrastruktura

Analýza dat v rámci kraje poukázala na to, že současné využití jednotlivých chytrých prvků je nízké. Nejčastěji respondenti již využili chytré turistické aplikace (40,2 %), dále chytré řízení dopravy (29 %) a chytré parkování (28,5 %). Mezi nejméně využívané patří zejména energetický management (8,2 %) a chytré zavlažování městské zeleně (8,0 %).

TA ČR TL01000015, Slezská univerzita v Opavě, 2019

Zdroj dat: Výzkum „Internet věcí a chytrá města očima obyvatel Moravskoslezského kraje“

Geografická data: ArcČR 500

Výzkumný tým: CHMELAŘOVÁ Magdalena, KOLIBOVÁ Helena, JUŘÍČKOVÁ Věra

Kartografické zpracování: DROZDEK Marek

