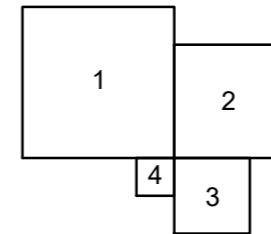


CHYTRÁ MĚSTA OČIMA OBYVATEL MORAVSKOSLEZSKÉHO KRAJE

Důležitost zavedení prvků chytrého města

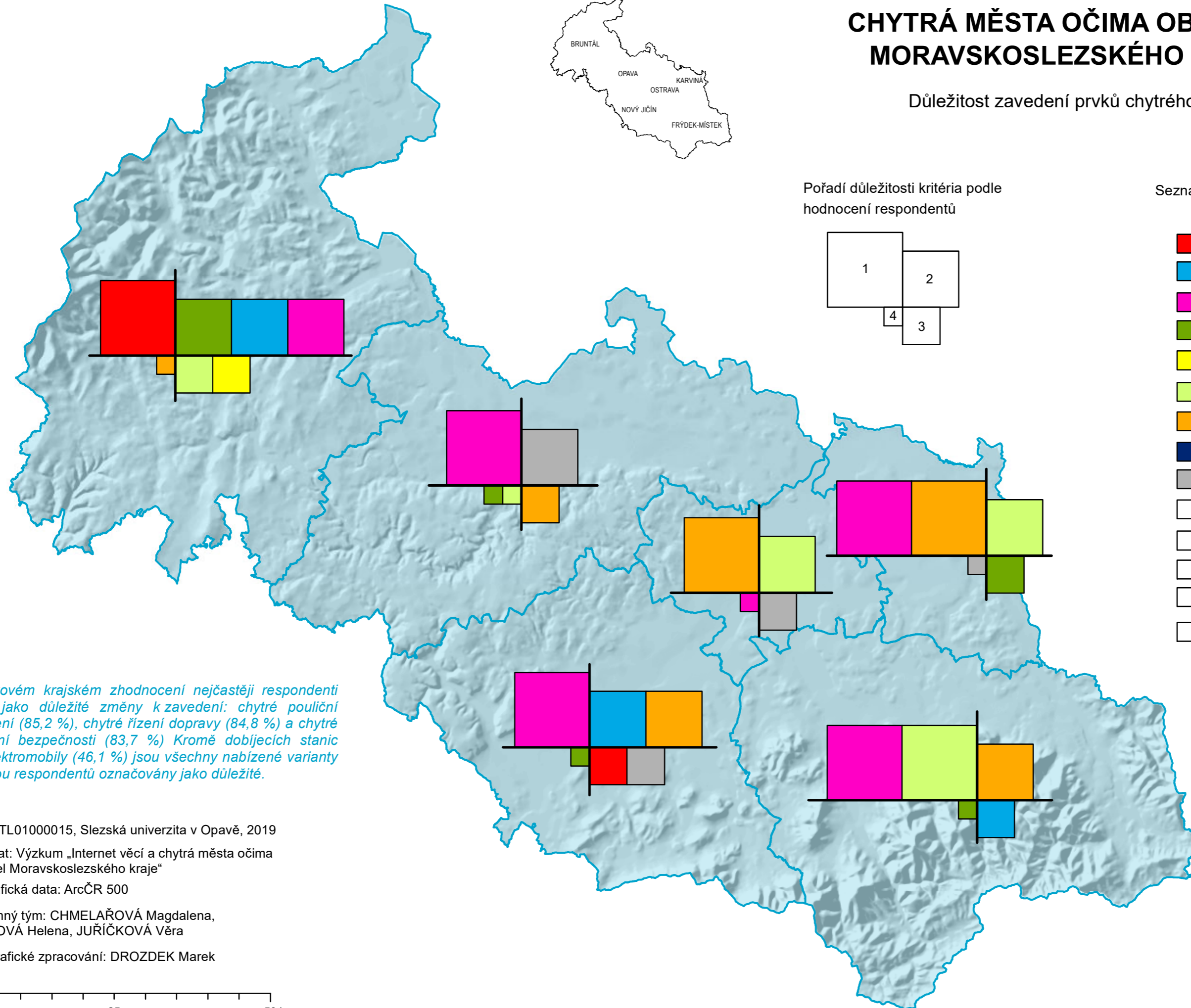


Pořadí důležitosti kritéria podle
hodnocení respondentů



Seznam tvrzení

- Chytré monitorování kvality vody
- Chytré energetické sítě
- Chytré pouliční osvětlení
- Portál občana
- Chytré parkování
- Chytré zajištění bezpečnosti
- Chytré řízení dopravy
- Chytré prvky ve veřejném prostoru
- Chytré monitorování kvality vzduchu
- Dobíjecí stanice pro elektromobily
- Chytré zavlažování městské zeleně
- IT infrastruktura
- Chytré turistické aplikace
- Energetický management



V celkovém krajském zhodnocení nejčastěji respondenti uvádí jako důležité změny k zavedení: chytré pouliční osvětlení (85,2 %), chytré řízení dopravy (84,8 %) a chytré zajištění bezpečnosti (83,7 %). Kromě dobíjecích stanic pro elektromobily (46,1 %) jsou všechny nabízené varianty většinou respondentů označovány jako důležité.

TA ČR TL01000015, Slezská univerzita v Opavě, 2019

Zdroj dat: Výzkum „Internet věcí a chytrá města očima obyvatel Moravskoslezského kraje“

Geografická data: ArcČR 500

Výzkumný tým: CHMELAŘOVÁ Magdalena,
KOLIBOVÁ Helena, JURÍČKOVÁ Věra

Kartografické zpracování: DROZDEK Marek

